

Государственная

49

219

ДУМА.

Наши результаты

3й созывъ.

Ч Л Е Н Ы

ГОСУДАРСТВЕННОЙ ДУМЫ

(ПОРТРЕТЫ И БИОГРАФИИ).

Т р е т и й с о з ы в

1907-1912 г.

Составил

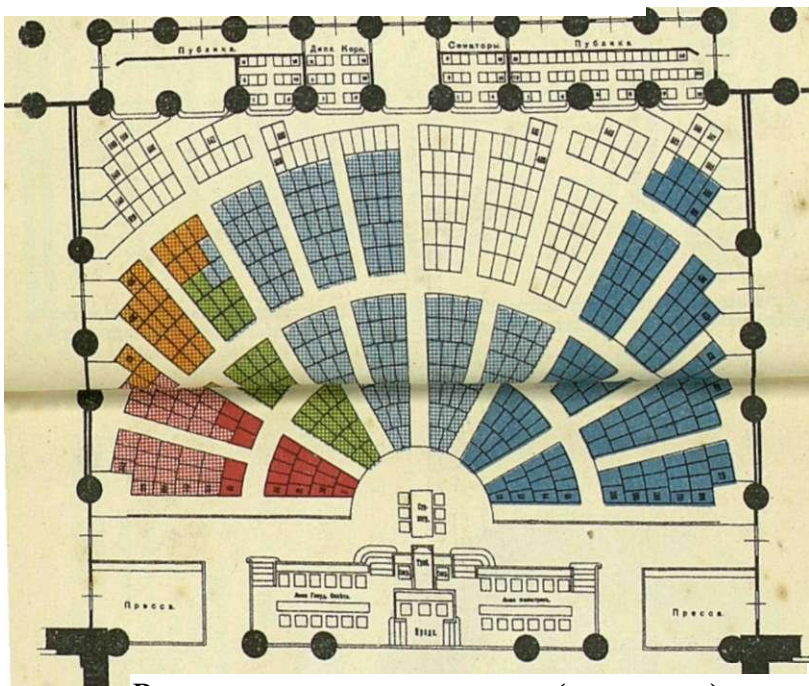
М.М. Б о й о в и ч .

Шестое издание
Т-ва И. Д. Сытина.

Типография Т-ва И. Д. Сытина, Пятницкая ул , свой дом
МОСКВА.- 1913 г.

ПЛАН

зала заседаний Государственной Думы.



Размещение депутатских мест (по партиям).

- | | | | |
|---|------------------------------|---|---|
|  | Социал-демокр. |  | Октябристы. |
|  | Трудовая группа, и прогресс. |  | «Польское коло», мусульм. и белор.-лит. |
|  | Пария «Народн. Свободы». |  | Правые, националисты, группа центра и примык. |



БЕРГМАН,

ГЕРМАН АБРАМОВИЧ.

Родился в 1850 г.

Октябрист.

Крупный землевладелец. Образование домашнее. С 1890 г. СОСТОИТ зем. гласным., а с 1892 г. членом екатериносл. уездной зем. управы. Завед. в земстве кассой мелкого кредита. Директор екатериносл. детского прютя (12 лет) и почет, блюститель немец. центр, училища в Хортице и Сурско-ЛИТОВСКЕ.

Ч Л Е Н Ы ГОСУДАРСТВЕННОЙ ДУМЫ

(ПОРТРЕТЫ И БИОГРАФИИ).

Четвертый созыв
1912—1917 г.

Составил

М. М. БОЙОВИЧ.

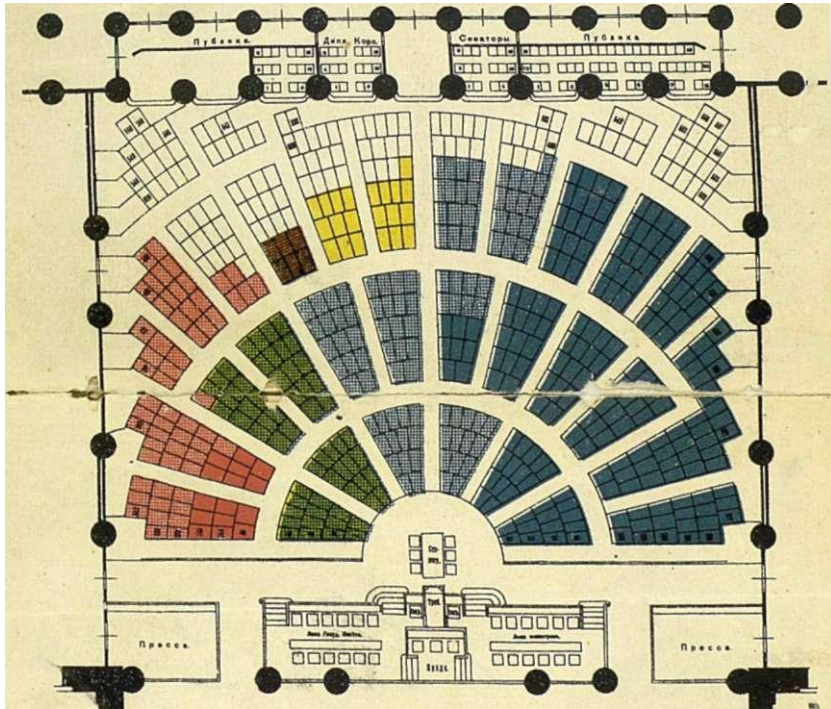
И з д а н и е

Т-ва И. Д. Сытина.

Типография Т-ва И. Д. Сытина, Пятницкая ул., свой д.
МОСКВА.—1913 г.

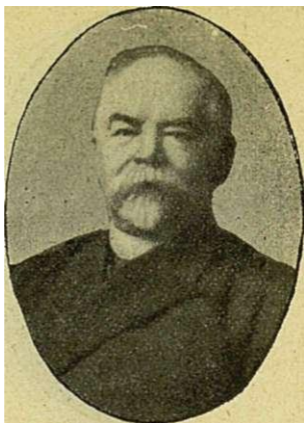
ПЛАН

зала заседаний Государственной Думы.



Размещение депутатских мест (по партиям).

- | | |
|--|---|
|  Социал-демокр. |  Октябрьсты. |
|  Трудовая группа, и прогресс. |  Безпартийные. |
|  Партия «Народи. Свободы». |  «Польское коло», мусульм. п белор.-лит. |
| |  Правые, националисты, группа центра и примык. |



БЕРГМАН,

ГЕРМАН АБРАМОВИЧ.

Родился в 1850 г. Октябрьист

Немец. Образование домашнее. С 1890 состоит зем. гласным, а с 1892 г. членом екатериносл. уездной зем. управы. Завед. в земстве кассой мелкого кредита. Директор екатериносл. детского приюта (12 лет) и почет, блюститель немец. центр, училища в Хортице и Сурско-Литовске. Член Государ. Думы 3-го созыва.



ШРЕДЕР,
ПЕТР ПЕТРОВИЧ.

Родился в 1867 г. Прогрессист (примык.).

Купец. Окончил реальное училище. Потомок голландцев, поселившихся в России 125 лет назад. Занимается сельским хозяйством. Председ. правления о-ва для содержания крымского менонитского центр. училища.

ЧЕТВЕРТАЯ
ГОСУДАРСТВЕННАЯ ДУМА.

ПОРТРЕТЫ
И
БИОГРАФИИ.

Издание Н. Н. Ольшанского.

С . - П Е Т Е Р Б У Р Г .
Типография „Ш. Б у с с е л ь”, Лиговская ул , д. 117.
1913.

Гр. Эммануил Павлович

Беннигсен.

(Новгородск. г.—С. землевл.)



Беннигсен, гр. Э. П. (Окт.)

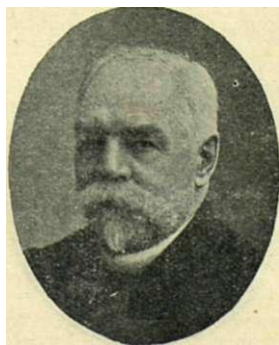
Род. в 1875 г. Камергер Высочайшего Двора. По окончании училища Правоведения в 1896 г., начал службу кандидатом на суд. должности при Моск. окр. суд. палате, но через два года оставил службу по мин. юстиции, будучи избран Старорус, уезд. предводителем дворянства. В 1903 г. был чиновн. особ. пор. при Н. И. Бобрिकове. Уезд. и губ. гласный и почетный мировой судья Старорусск. уезда.

Член Гос. Думы 3-го созыва

Герман Абрамович

Бергман.

(Екатериносл. г.—Общ. с. выб.)



Бергман, Г. А. (Окт.)

Род. в 1850 г. Почетный гражданин. Член Екатериносл. уезд. земск. управы (с 1895 г.). Образование получил домашнее. Состоит поч. членом Екатериносл. детск. приюта с 1889 г., а с 1894 г.— директором того же приюта, попечит. Соломянск. земск. больницы—с 1896 г., поч. блюстителем Сурско-Литовского мин. учил. и чл. уездн. комитета попечит. о народ. трезвости от Екатериносл. уездного земства—с 1896 г. Все вышеуказан. должности по собственному желанию исполняет безвозмездно. Член Гос. Думы 3-го созыва.